

# Serviceinformation für: Bandsägen

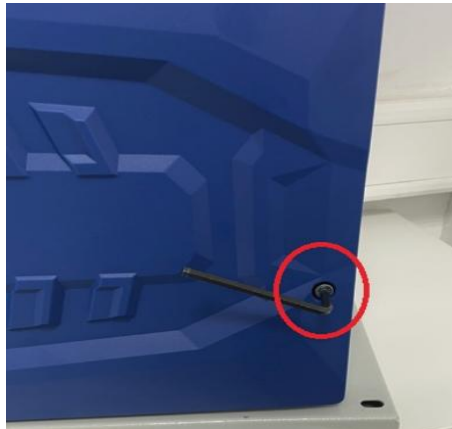


**Problemstellung:** Wie kann man den Parallelanschlag zum Sägeband ausrichten?

**Beschreibung:** Bevor man den ersten Schnitt mit dem Parallelanschlag durchführt, sollte dieser zunächst parallel zum Sägeband ausgerichtet werden.

In der folgenden Anleitung wird ausführlich erklärt, wie der **Parallelanschlag** parallel zum **Sägeband** ausgerichtet wird.

Zunächst muss die untere **Gehäusetüre** geöffnet werden. Hierzu muss die entsprechende **Sechskantschraube** gelöst werden.



Nun wird gemessen, wie weit das hintere Ende des **Sägebandes** von der **Außenkante** des **Maschinengestells** entfernt ist. Dieses **Maß** wird auf die **Innenseite** des **Maschinengestells** übertragen und markiert.



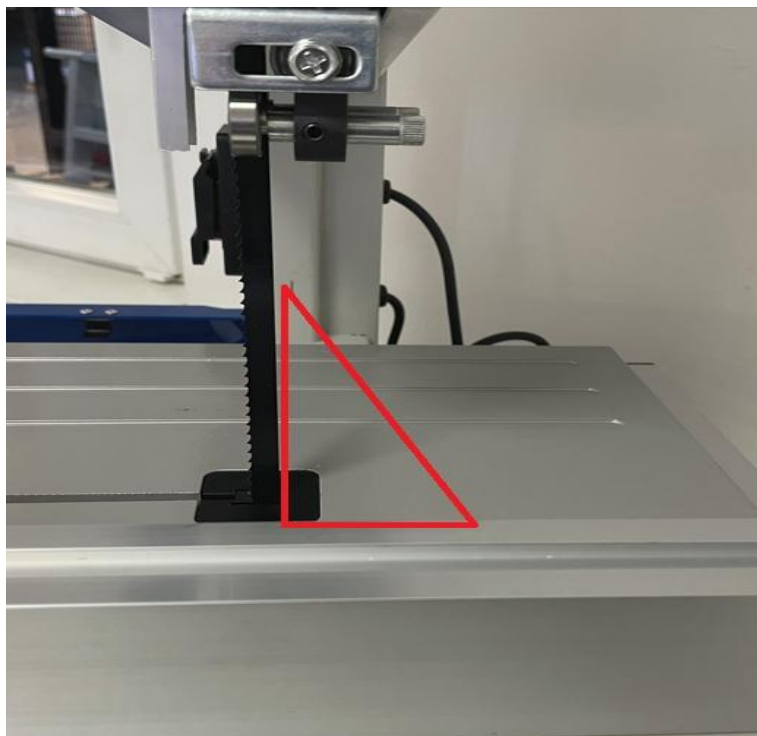
# Serviceinformation für: Bandsägen



Jetzt wird der **Parallelanschlag** an der rechten Seite des **Tisches** angebracht und mit dem **Klemmhebel** arretiert. Als nächstes werden die beiden markierten Schrauben (siehe folgendes Bild) am **Parallelanschlag** gelockert.



Anschließend wird ein **Winkel** an der vorher markierten Stelle an der **Innenseite** des **Maschinengestells**, an der **Hinterseite** des **Sägebandes** und am **Parallelanschlag** angelegt.



# Serviceinformation für: Bandsägen



Der **Parallelanschlag** wird nun so weit ausgerichtet, bis dieser am **Winkel** anliegt. Sobald dies der Fall ist, müssen die beiden vorher gelockerten Schrauben wieder angezogen werden.

Für die letzten beiden Schritte wird nun der **Parallelanschlag** bis an die rechte Seite des **Sägebandes** rangeschoben und wieder mit Hilfe des **Klemmhebels** arretiert. Jetzt kann man noch den Sitz des **Parallelanschlages** verbessern, indem man die **Rändelmutter** am anderen Ende des **Parallelanschlages**, bei angezogenem **Klemmhebel**, weiter zudreht.



Abschließend wird noch der **Skalenanzeiger** auf die 0 der **Skala** ausgerichtet. Hierzu einfach die Befestigungsschraube lösen und das Blättchen mit dem **Skalenanzeiger** entsprechend verschieben.

