

Serviceinformation für: Kapp-, Zug- und Gehrungssägen



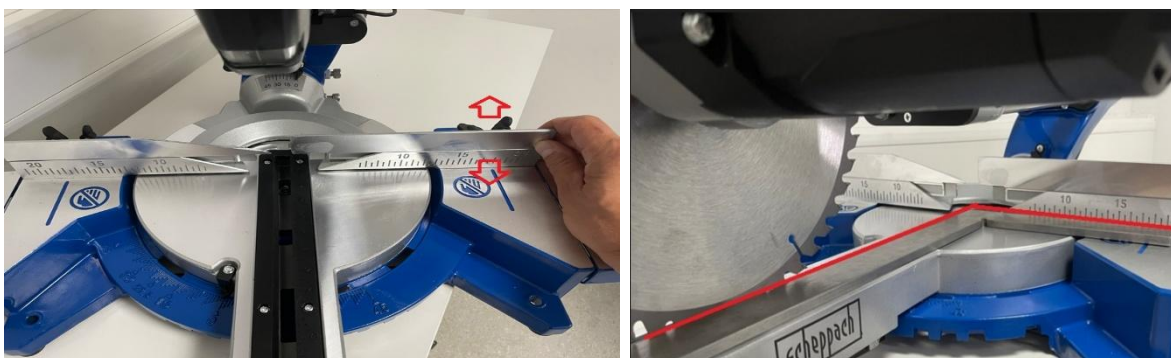
Problemstellung: Warum ist der Schnitt horizontal oder vertikal nicht im 90° Winkel?

Beschreibung: Sollte die Säge im **horizontalen Schnitt** nicht exakt im 90° Winkel schneiden, dann ist der **Anschlag** nicht korrekt zum **Sägeblatt** ausgerichtet.

Damit der **Anschlag** im 90° Winkel zum **Sägeblatt** ausgerichtet werden kann, müssen als erstes die vier **Befestigungsschrauben** des **Anschlags** gelockert werden.



Der **Anschlag** ist nun beweglich und kann mit Hilfe eines **Winkels** im 90° Winkel zum **Sägeblatt** ausgerichtet werden. Anschließend können die vier **Befestigungsschrauben** wieder angezogen werden.

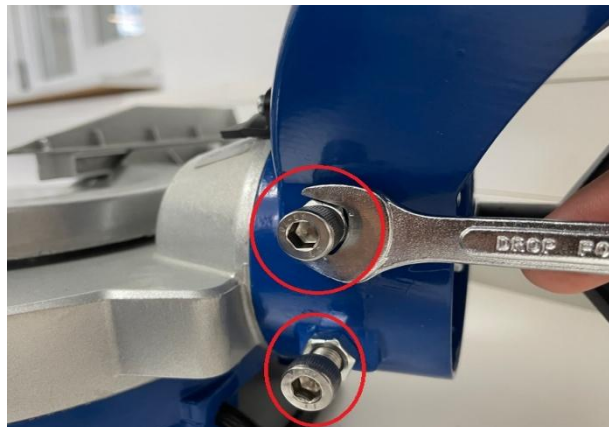


Serviceinformation für: Kapp-, Zug- und Gehrungssägen

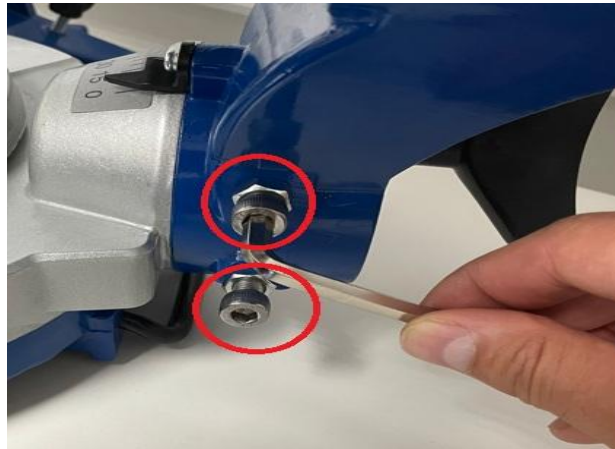


Sollte die Säge im **vertikalen Schnitt** nicht exakt im 90° Winkel sägen, dann ist das **Sägeblatt** nicht korrekt zum **Tisch** ausgerichtet.

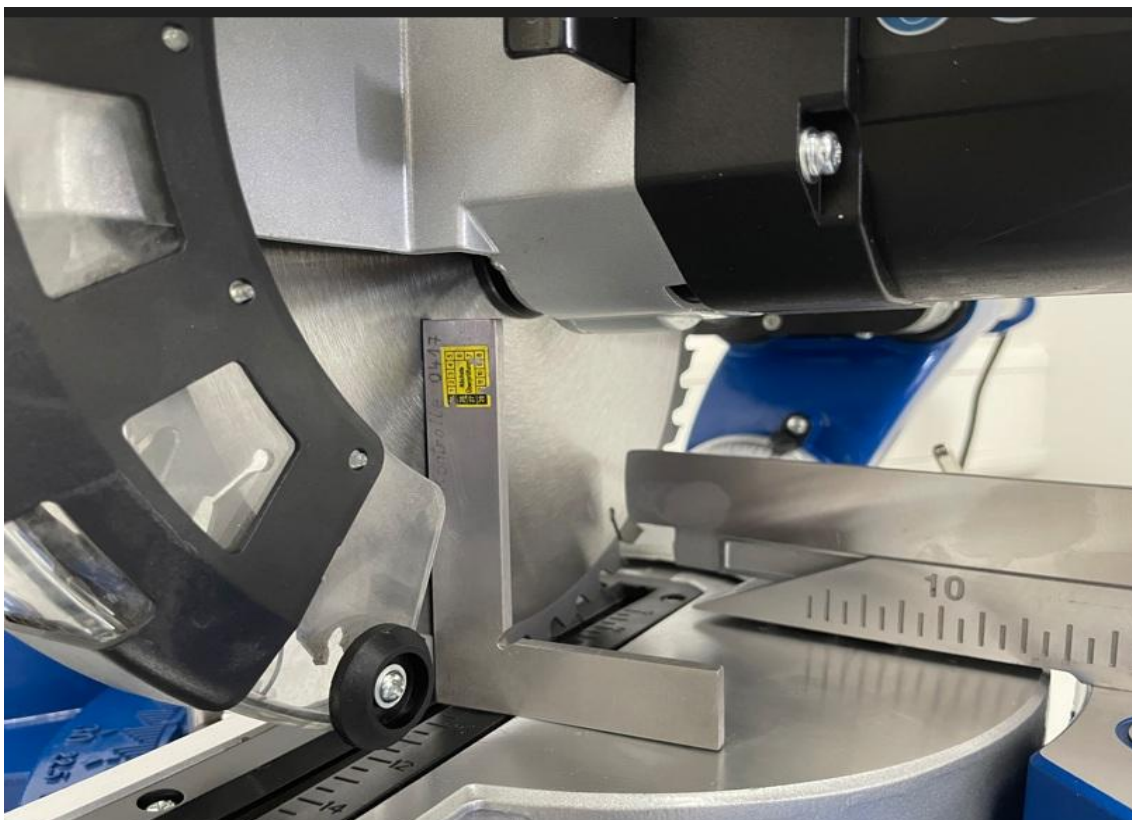
Damit das **Sägeblatt** im 90° Winkel zum **Tisch** ausgerichtet werden kann, muss der **Auslegearm** in die **0 Stellung** gebracht werden und mit der **Sterngriffschraube** auf der Rückseite fixiert werden. Anschließend können die seitlichen **Kontermuttern** und **Befestigungsschrauben** gelockert werden.



Serviceinformation für: Kapp-, Zug- und Gehrungssägen



Mit Hilfe eines **Winkels** kann nun, durch bewegen des **kompletten Auslegearms**, dass **Sägeblatt** im **90° Winkel** zum **Tisch** eingestellt werden. Anschließend können die **Kontermuttern** und die **Befestigungsschrauben** wieder angezogen werden.



Serviceinformation für: Kapp-, Zug- und Gehrungssägen



Richten Sie anschließend noch die **Anzeigenadel** auf die **Null** der **Skala** aus

