

Serviceinformation für: Dekupiersägen

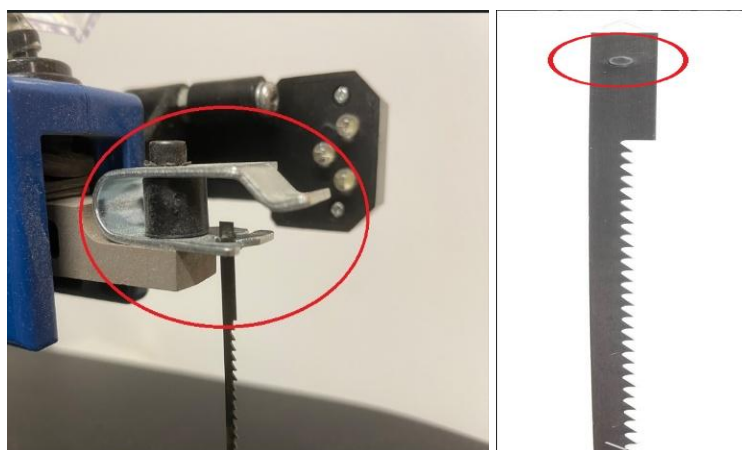


Problemstellung: Wieso können nicht bei allen Dekupiersägen Laubsägeblätter, Rundsägeblätter oder Schleifbänder verwendet werden

Beschreibung: Bei unseren Dekupiersägen gib es zwei unterschiedliche Sägeblattaufnahmen. Die Dekupiersägen DECO-XLS und SD1600V haben **nur** eine Sägeblattaufnahme für Stiftsägeblätter.



Zum Beispiel hat die Dekupiersäge DECO MAX eine Universalsägeblattaufnahme. An dieser Universalsägeblattaufnahme können auch Stiftsägeblätter verwendet werden.



Serviceinformation für: Dekupiersägen



Aber es können zusätzlich auch Adapter für Laubsägeblätter, Rundsägeblätter und Schleifbänder verwendet werden.

