

## Kompaktlader MKL730 Endmontage und Inbetriebnahme

Wie umfangreich ist die Endmontage und die Inbetriebnahme?

Wir empfehlen die Montage mit zwei Personen auszuführen. Zeitlich sollten Sie 0,75 Std. bis 1 Std. einplanen.

Die Maschine wird in einer stabilen Box mit Metallrahmen geliefert. Die Abmessungen der Verpackung betragen etwa: L 1395 x B 751 x H 1200 mm. Das Gewicht liegt netto bei ca. 751 kg und brutto bei ca. 822 kg.

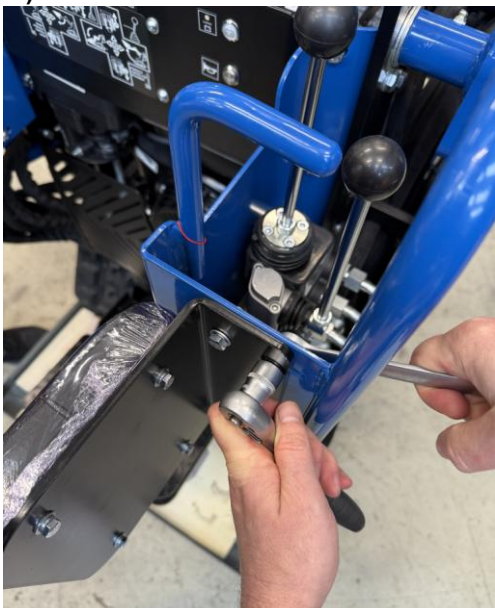
### Bilder:

1.)



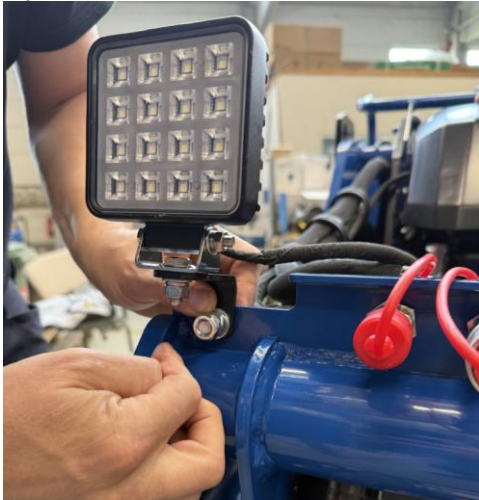
- Die Anlieferung erfolgt in einer stabilen Metallbox.
- Zur Demontage müssen 4 Schrauben entfernt werden. Das Oberteil der Box kann mit zwei Personen abgenommen werden.

2.)



- Montieren Sie die beiden Stützkissen. Stellen Sie diese über die vorhandenen Langlöcher passend auf Ihre Bedürfnisse ein.

3.)



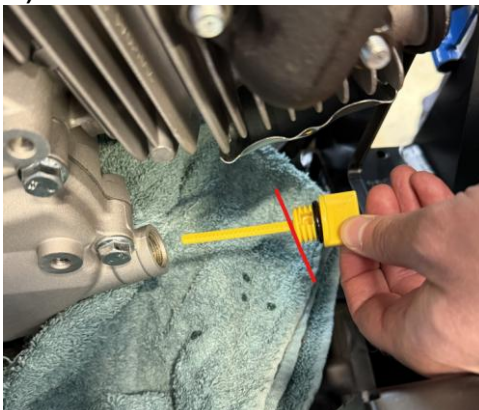
- Schrauben Sie den Scheinwerfer an.

4.)



- Füllen Sie 1,1 Liter SAE10W-40 oder SAE 15W-40 Öl in den Motor.
- Tanken Sie bis zu 6L Super E5 oder E10 Benzin.

5.)



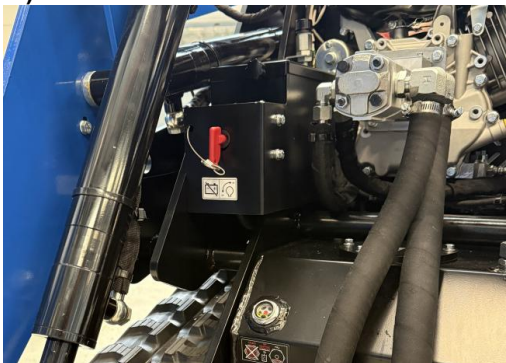
- Kontrollieren Sie den Motorölstand. Dieser sollte möglichst nahe bei max. sein.

6.)



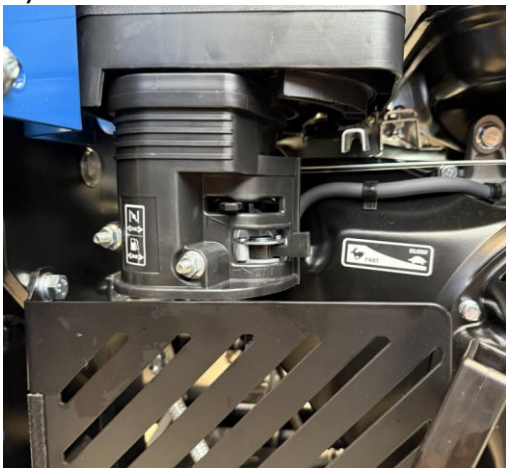
- Kontrollieren Sie den Hydraulikölstand. Dieser sollte knapp unter max. sein.
- Das Hydrauliköl ist bereits eingefüllt. Sollte etwas zu wenig Öl im System sein können Sie mit Hydrauliköl HLP 32 nachfüllen.

7.)



- Drehen Sie den roten Batterietrennschalter auf ON

8.)



- Öffnen Sie den Benzinahn
- Stellen Sie den Gashebel auf fast
- Schließen Sie den Choke
- Starten Sie den Motor mit dem Zündschlüssel