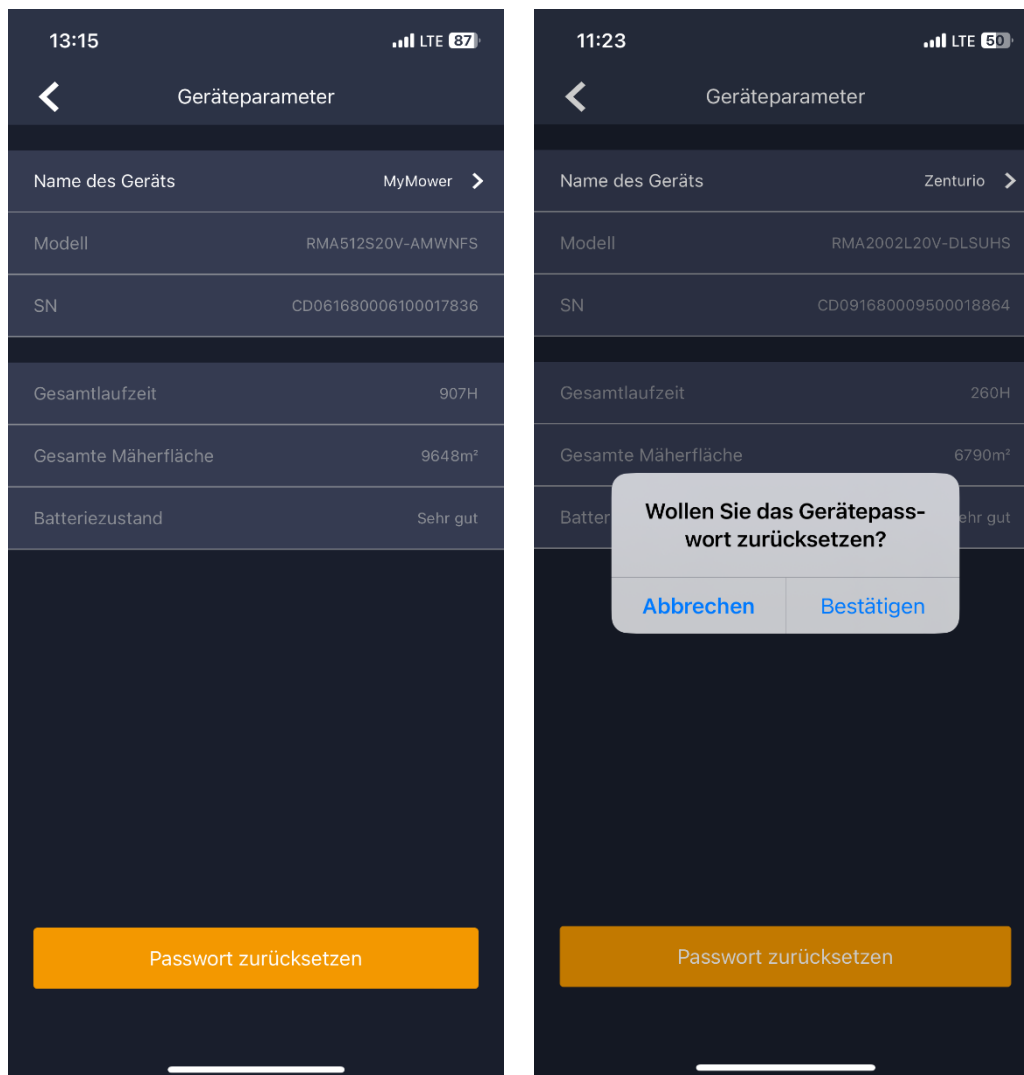


Pin auf Werkseinstellungen zurücksetzen

Sollten Sie an Ihrem Gerät den vierstelligen Pin geändert haben und Ihnen ist dieser verloren gegangen, haben Sie zwei Möglichkeiten den Pin wieder auf die Werkseinstellung „**0000**“ zurückzusetzen.

1. Pin in der App robotic-mower connect zurückzusetzen

Wenn Sie die oben genannte App verwenden, tippen Sie in der Geräteübersicht auf den Menüpunkt **Einstellungen**. Im nächsten Fenster wählen Sie dann **Geräteparameter**. Wenn Sie nun auf das Feld „**Passwort zurücksetzen**“ tippen öffnet sich ein weiteres Fenster wo Sie den Vorgang noch „**Bestätigen**“ müssen. Nach Abschluss ist der Pin wieder auf die Werkseinstellung zurückgesetzt worden.



2. Pin mit Hilfe eines USB-Sticks zurücksetzen

Sollten Sie die App robotic-mower connect nicht verwenden, können Sie den Pin auch mit einer Datei (wird im Folgenden zur Verfügung gestellt) die per USB-Stick auf den Roboter aufgespielt wird, auf die Werkseinstellung zurücksetzen.

Als erstes sollten Sie sich einen leeren, im Format FAT-32 formatierten USB-Stick herrichten.

Im nächsten Schritt müssen Sie anhand des Typenschildes prüfen welches Motherboard in Ihrem Roboter verbaut wurde. Folgend finden Sie das Bild eines Typenschildes, in dem die benötigte Information rot eingerahmt ist.



Sollte dort bei Ihnen **RMA301M20V** stehen, ist in Ihrem Gerät das **Motherboard 1** verbaut.

Sollte dort bei Ihnen **RMA312S20V**, **RMA512S20V** oder **RMA2002L20V** stehen. Ist in Ihrem Gerät das **Motherboard 2** verbaut. Sollten sie den Rasenmäherroboter **BRMR300** besitzen, dann verwenden Sie bitte ebenfalls den Link für **das Motherboard 2**.

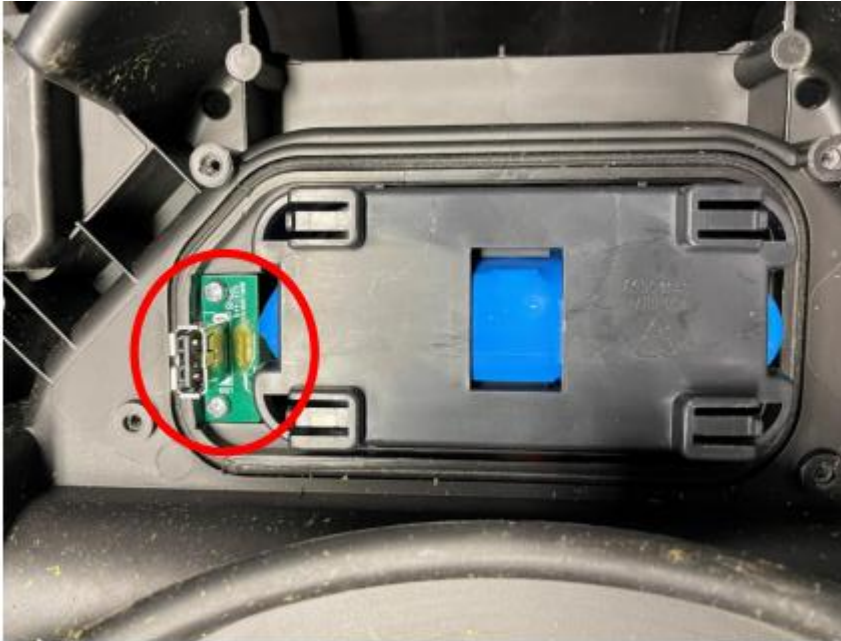
In dem folgenden Link finden Sie die Passende Datei für Ihre Gerät:

[Motherboard 1](#)

[Motherboard 2](#)

Die Datei, die sich hinter dem Link verbirgt, kopieren Sie bitte auf den zurechtgelegten USB-Stick.

Nun schalten Sie bitte Ihren Roboter aus und drehen diesen auf den Rücken. Öffnen Sie als nächstes das Fach, in dem sich der Akku befindet. Dort finden Sie eine USB-Schnittstelle.



Stecken Sie nun den USB-Stick in die Schnittstelle und schalten Ihren Roboter ein. Warten Sie nun bis im Display des Roboters der Schriftzug USB erscheint. Nun können Sie den USB-Stick entfernen und der PIN wurde auf die Werkseinstellungen zurückgesetzt.